

Подготовка реставрационных кадров в ГосНИИР: опыт взаимодействия с учебными заведениями и программы стажирования музейных реставраторов

Макарова А.С.

Научный сотрудник отдела монументальной
скульптуры Государственного научно-
исследовательского института реставрации

Государственный научно-исследовательский институт реставрации, с 1957 г.



ОТДЕЛЫ НАУЧНОЙ РЕСТАВРАЦИИ:

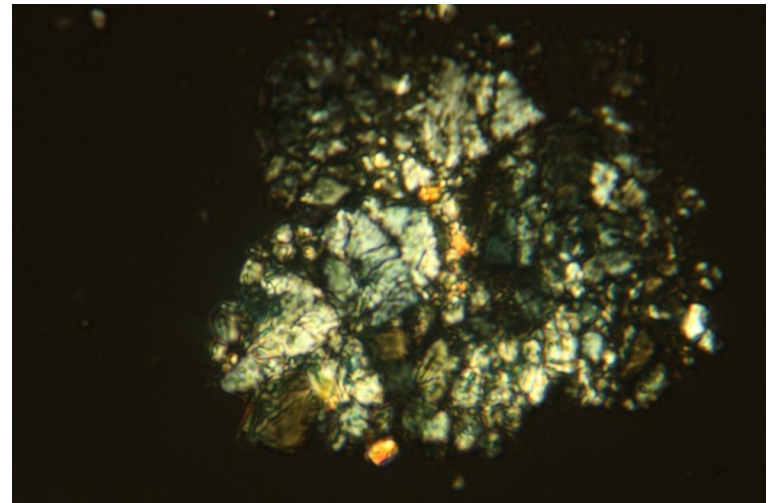
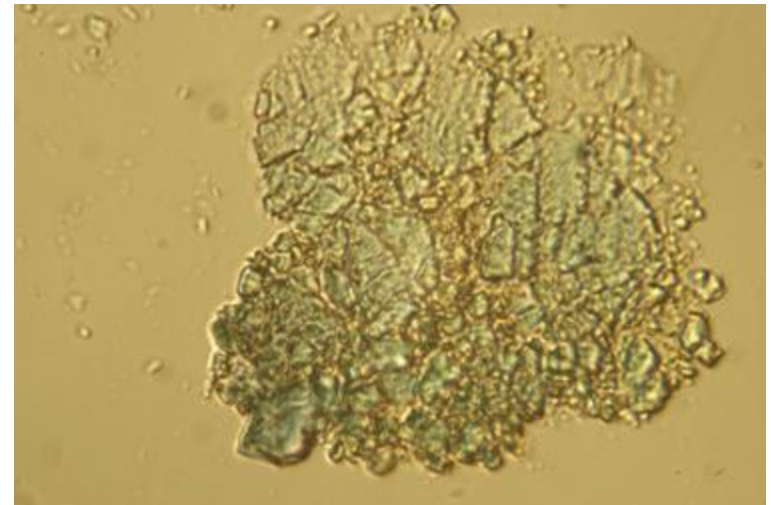
- Отдел станковой темперной живописи
- Отдел станковой масляной живописи
- Отдел монументальной скульптуры
- Отдел исследований, консервации и реставрации металла
- Отдел произведений прикладного искусства
- Отдел средневековых рукописей

Государственный научно-исследовательский институт реставрации

НАУЧНО-ИССЛЕДОВАТЕЛЬСКИЕ ЛАБОРАТОРИИ

- Лаборатория химических технологий реставрационных процессов
- Лаборатория физико-химических исследований
- Биологическая лаборатория
- Лаборатория климата музеев и памятников архитектуры

Отдел научной комплексной экспертизы.



Сотрудничество с Суздальским художественно-реставрационным училищем (СХРУ)

- Формирование специализаций по реставрации и консервации музейного и архитектурного металла; направления по реставрации произведений из камня; программы по консервации и реставрация текстиля;
- Участие в реставрационных советах училища, работе выпускных квалификационных комиссий.



Кафедра реставрации в Российском государственном гуманитарном университете (РГГУ)



- Участие в формировании концепций образовательных программ по направлениям: консервация и реставрация металла, камня, мебели.
- Преподавание отдельных курсов и блоков курсов.
- Производственная практика студентов на базе ГосНИИР, выездные практики.
- Подготовка и публикация методических пособий.

В настоящий момент ГосНИИР и лично сотрудники института сотрудничают с:

- Московской государственной художественно-промышленной академии им. С.Г. Строганова;
- Московским государственным академическим художественным институтом имени В.И. Сурикова;
- Российской Академией живописи, ваяния и зодчества И.С. Глазунова;
- Православным Свято-Тихоновским гуманитарным университетом;
- Московской духовной Академией;
- Колледжем архитектуры, дизайна и реинжиниринга «26 кадр»;
- 2ым Политехническим колледжем.



Основными направлениями сотрудничества являются:

- чтение лекций и лекционных курсов специалистами института;
- проведение практических занятий в мастерских ГосНИИР;
- участие в реставрационных советах;
- рецензирование выпускных квалификационных работ, участие в работе выпускных квалификационных комиссий;
- выставочная деятельность.



Актуальные проблемы подготовки реставрационных кадров

- Диспропорциональная подготовка по различным направлениям;
- Материально-техническое оснащение реставрационных отделений, квалификация педагогического состава;
- Поиск объектов для студенческих практик;

Крайне мало выпускников остаются в профессии

- *Отсутствие ставок;*
- *Отсутствие оборудованных рабочих мест;*
- *Низкая заработная плата;*

Коллегиальность как традиционный инструмент наставничества



- Расширенные реставрационные советы (с привлечением профильных специалистов из других организаций);
- Узкотематические семинары;
- Круглые столы;
- Конференции.
- Необходимость регулярного стажирования музейных реставраторов в ведущих реставрационных организациях.

Предлагаемые практические меры

- Введение дополнительных направлений подготовки по реставрации отдельных материалов (керамика, стекло, камень, текстиль, кожа, кость, графика) на базе ВУЗов.
- Возможно – смещение акцента на подготовку консерваторов-хранителей и conservation scientists.
- Создание региональных реставрационных центров.
- Поддержка коллегиальности реставрационного сообщества (проведение семинаров, НИР с учетом узкоспециальных тем, индивидуальное и групповое стажирование).